



CAPMETAL





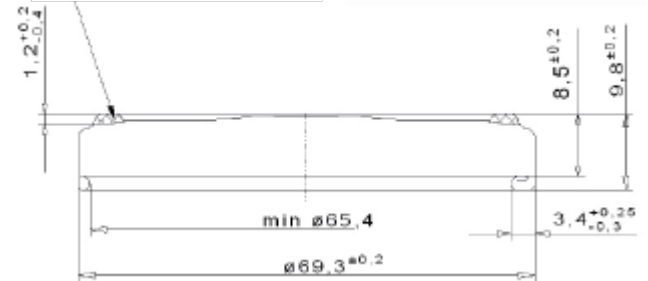
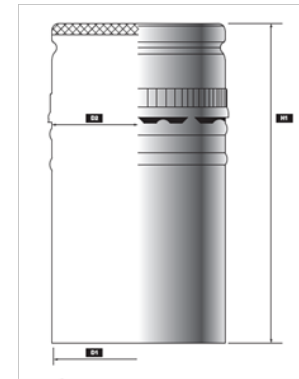
L'entreprise CAPMETAL

- 22 ans de présence sur la marché français
- Intégration dans le groupe Schneider-ICAS en 2006
- Plus de 300 millions de capsules par an
- Propriétaire des marques ALUCAP et ALUCAPVIN
- Réseau de distribution en France et en Suisse
- Plus de 300 clients en France



Nos produits

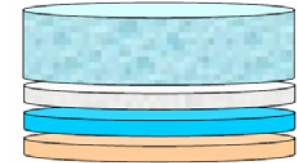
- Produits:
 - Capsules à vis
 - Couvercles Twist Off
 - Capsules de surbouchage
 - Capsules couronnes
- Domaines d'applications:
 - Vins, spiritueux, liqueurs, eaux, sirops, huile/vinaigre, conserves, pharmacie, cosmétiques



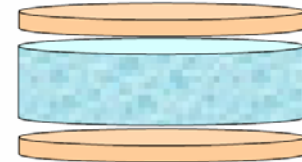


Capsules à vis

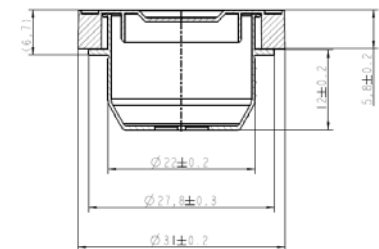
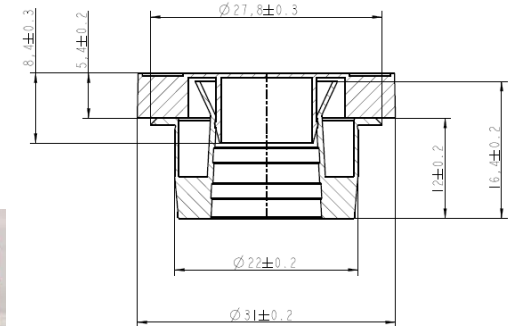
- Tailles disponibles
 - 18x12, 22x15, 22x30, 25x17, 25x43, 28x15, 28x18, 28x22, 28x34, 28x38, 28x44, 30x35, 30x44, 30x50, 30x60, 31.5x18, 31.5x24, 31.5x44, 31.5x60, 35x23, 35x32, 43x24
- Joints
 - EPE, Saranex, Etain, Compound (PVC free et Phtalate free)
- Verseurs
 - À débordement, à croisillon
- Décors
 - Sur tête, sur jupe, offset, sérigraphie, embossing, hot foil



Etain

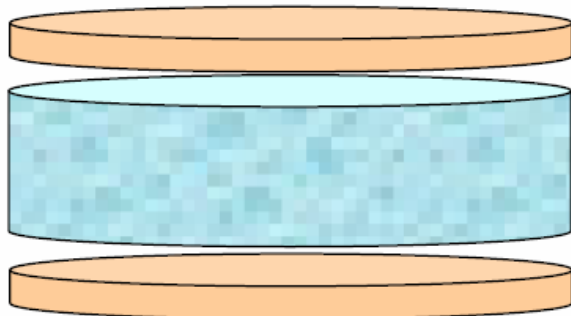


Saranex

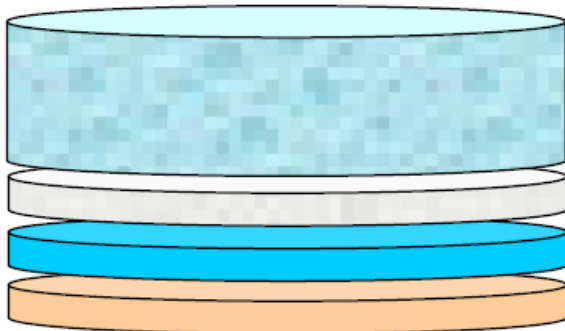




Les joints



SARANEX



ETAIN

- Les joints utilisés ont été spécifiquement développés pour les capsules à vis
- Les différents joints permettent une étanchéité plus ou moins importante pour éviter l'oxydation des vins (Saranex ou Etain)
- Des joints spécifiques existent pour les contenus gazeux (joints Compound)



Couvercles Twist Off

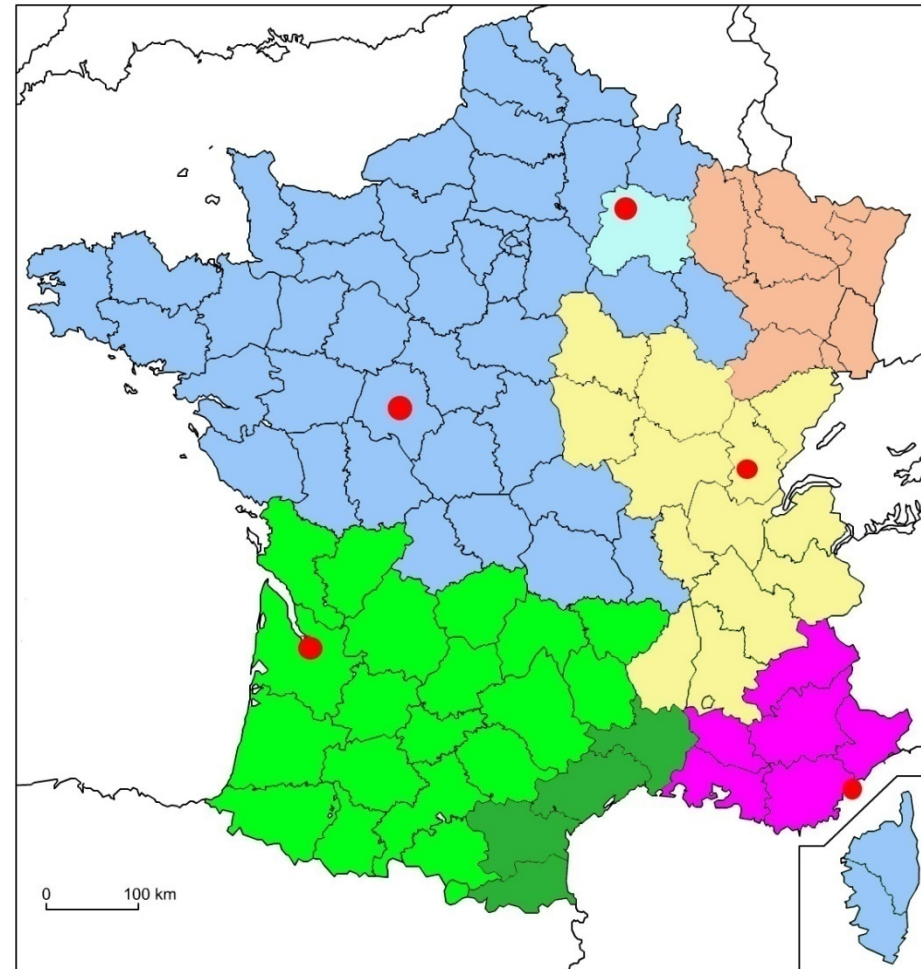
- Tailles
 - 33, 38, 43, 53, 63, 66, 82
- Types RTO, RTS, RSB, DWB
- Joints
 - Stérilisation et Pasteurisation
- Décors
 - Impression offset





Notre réseau de distribution

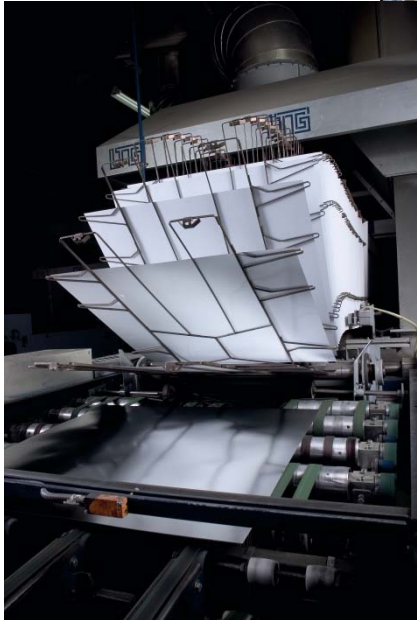
- Zone Nord-Ouest
 - Martial Plumejeau (Tours)
- Zone Alsace
 - Aymeric Becquey
- Zone Bourgogne-Rhône
 - Alain Cart (Lons-le-Saunier)
- Zone Sud
 - Laurent Ilès (Bordeaux)
 - Didier Navarro
- Zone Sud-Est
 - Ets Pons (Fréjus)





Les usines

- Production en Pologne, Allemagne, Italie, Portugal et fiscalisation en France
- Usines certifiées ISO 9001, ISO 14001, ISO 18001 et méthodologie HACCP





Atelier de fiscalisation

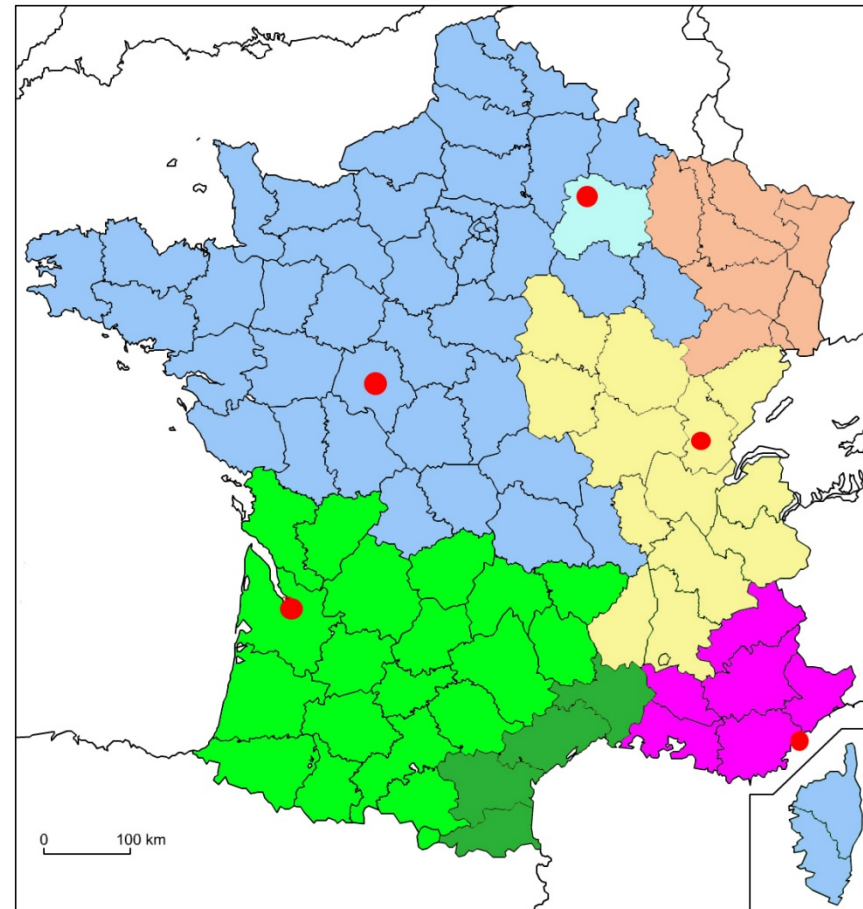
- Homologation des Douanes
- Atelier de fiscalisation à Tours
- 2 lignes de fiscalisations toutes tailles
- Impression par tampographie en reprise
- Fiscalisation des petites quantités sous 5 jours





Logistiques

- 5 sites de stockage
 - Tours
 - Bordeaux
 - Lons-le-Saunier
 - Reims
 - Fréjus
- Possibilité de livrer en 48h les références standards
- Livraison jour J possible
- Etiquetage selon demande du client (référence, code à barre)





Préconisations d'utilisation

- Ne pas gerber les palettes de capsules
- Ne pas utiliser un carton ouvert ou déchiré
- Verser les capsules délicatement dans les bols vibrants ou trémies (ne pas utiliser de pelles ou tout autre objet pouvant endommager la capsule)
- Eviter les frictions continues des capsules les unes contre les autres
- Garder les fiches cartons de traçabilité



Nous contacter

- Site web: <http://www.capmetal.fr>
- E-mail: secretariat@capmetal.fr
- Téléphone : 02 47 25 14 90
- Fax : 02 47 27 59 76
- CAPMETAL
5, rue des Brosses
37270 LARCAY